

令和8年度

一般社団法人

宮城県社会福祉士会

入会応援 キャンペーン

つながる、学ぶ、広がる未来

初年度

年会費 10,000円
入会金 5,000円



30歳以下の方

年会費+入会金
初年度無料

※2年目以降 年会費17,000円
(月額換算 1,416円)

～社会福祉士会の会員として

あなたの可能性が広がります～

オンライン講座

日本社会福祉士会の
「eラーニング講座」を
無料視聴ができます

生涯学習制度として

基礎研修カリキュラムに
会員料金で参加できます

権利擁護活動で社会貢献

成年後見人人材育成研修を受講し、成年後見人等して権利擁護活動に参画できます（基礎研修過程Ⅰ～Ⅲ修了者対象）

専門職同士のメンテナンス

社会福祉士による社会福祉士のためのスーパービジョンが受けられます

自らつくるネットワーク

研修会、委員会・部会活動を通じた多様なネットワークを持つことができます

多様な社会活動

職場を超えた多様な社会活動に参画することができます

本会は、社会福祉士の倫理綱領および行動規範の遵守を誓約した会員で構成される職能団体です。

福祉実践を行う社会福祉士の専門性向上と、社会福祉の発展に貢献します。

入会方法

下記URLまたはQRコードからお申込みください

<https://www.jacsw.or.jp/csw/nyukai/index.html>

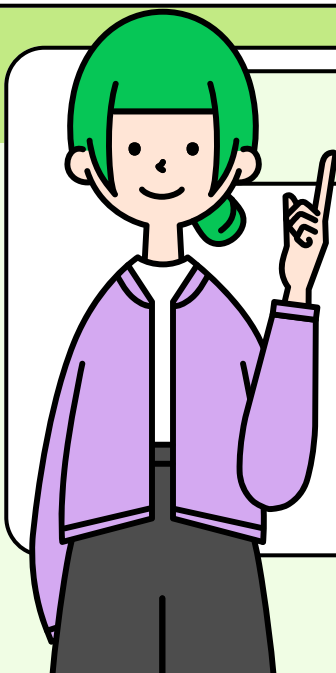


スマホで簡単申込！



キャンペーンの留意点

- ✓ 入会年度（令和8年度 4月1日から翌年3月31日までの間）に30歳の誕生日を迎える方まで無料対象となります。
- ✓ 入会申込時に30歳であっても、その年度内に31歳になる方は年会費無料の対象外となります。
- ✓ 30歳以上の方は入会年度会費10,000円＋入会金5,000円となります。
- ✓ 2026年度は1996年4月1日以降に生まれた方が年会費無料の対象です。



一般社団法人 宮城県社会福祉士会

981-0935 宮城県仙台市青葉区三条町10-19

PROP三条館

TEL 022-233-0296

FAX 022-393-6296

ご入会お待ちしております！